

Timbatec Holzbauingenieure bieten das Rundum-Paket



Raiffeisen Arena, Porrentruy

Wir bauen leidenschaftlich mit Holz und beachten dabei die natürlichen und menschlichen Bedürfnisse. Wir respektieren die Individualität dieses genialen Werkstoffes genauso sehr wie die der Menschen in unserem Alltag.

Ein Bauwerk ist leistungsfähiger und wirtschaftlicher, wenn man es integral versteht. Für die Planung von Holzbauten verstärken sich Architektinnen und Architekten vorzugsweise mit einem Holzbauingenieur, der Kompetenzen über die reine Tragwerksplanung hinaus hat. Wir bieten deshalb ein Vollsortiment in Planung und Begleitung der Ausführung. Und wenn es für bestimmte Anwendungen noch keine tauglichen Lösungen gibt, entwickeln wir sie gerne.

Unsere Kernkompetenzen liegen in diesen fünf Bereichen:



**Statik und
Konstruktion**



**Brand-
schutz**



**Bau-
physik**



**Produktent-
wicklung**



**Bauma-
nagement**



Wildtierbrücke Rynetel, Suhr

76 Mitarbeitende

37 Holzbauingenieure FH/HTL, davon 20 mit Weiterbildung zum Brandschutzfachmann VKF, 12 Techniker HF, 7 Praktikanten, 11 Administration und Zentrale Dienste



Anbau Primarschulhaus, Aeschi



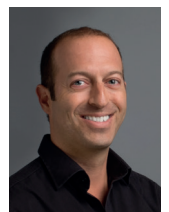
Andreas Burgherr
Ing. HTL, Mitinhaber
Vorsitz der Ge-
schäftsleitung



Stefan Zöllig
Ing. FH, Mitinhaber
Geschäftsführer
Büro Thun



Lukas Rüegethaller
Ing. FH, Mitinhaber
Geschäftsführer
Büro Bern



Tamir Pixner
DI MSc Holzbau
Geschäftsführer
Büro Wien



www.timbatec.com

Timbatec
Timber and Technology

Schweiz:

Standort Thun

Timbatec Holzbauingenieure
Niesenstrasse 1
3600 Thun
+41 58 255 15 10
thun@timbatec.ch

Standort Zürich

Timbatec Holzbauingenieure
Ausstellungsstrasse 36
8005 Zürich
+41 58 255 15 20
zuerich@timbatec.ch

Standort Bern

Timbatec Holzbauingenieure
Falkenplatz 1
3012 Bern
+41 58 255 15 30
bern@timbatec.ch

Standort Luzern

Timbatec Holzbauingenieure
Alpenquai 28A
6005 Luzern
+41 58 255 15 50
luzern@timbatec.ch

Standort Delémont

Timbatec Holzbauingenieure
Rue du Jura 1
2800 Delémont
+41 58 255 15 40
delemont@timbatec.ch

Österreich:

Standort Wien

Timbatec Holzbauingenieure
ZT GmbH
Im Werd 6/31a, 1020 Wien
+43 720 2733 00
wien@timbatec.at